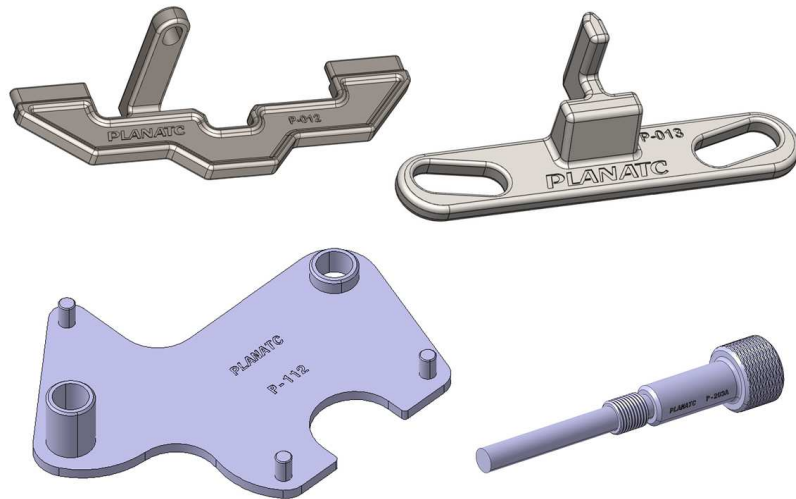


Manual Do Usuário



P400KIT CONJUNTO DE FERRAMENTAS PARA TROCA DE CORREIA RENAULT 1.6 16V

P400KIT

A ferramenta **P400KIT** é um dispositivo para auxiliar o mecânico a substituir a correia dentada dos veículos Renault com motor 1.6 16V (Clio/Logan/Kangoo/Mégane/Scénic/Sandero/Symbol), composta por 4 ferramentas **P012**, **P013**, **P112** e **P203A**.

P012 - Ferramenta de travamento do eixo comando de válvulas.

P013 – Ferramenta de travamento do volante.

P112 – Ferramenta de travamento das polias eixo comando.

P203A – Ferramenta de posição PMS árvore da manivela do motor.

a) Conteúdo.

- Ferramenta **P400KIT**.

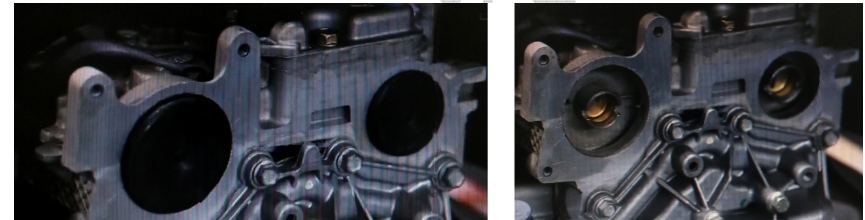
- Manual do usuário.

b) Utilizando a ferramenta:

1. Remova as proteções do motor, rodas, tensionador,....

Atenção: Utilize um suporte do motor, para trabalhar com facilidade.

2. Remova os tampões retentores dos eixos comandos de válvulas.



3. Ajuste os rasgos do comando de válvulas, de forma que os dois rasgos fiquem alinhados, e instale a ferramenta de travamento do eixo comando (fasagem) **P012**.

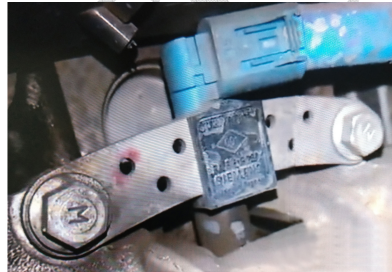
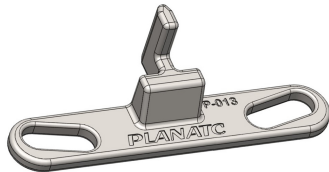


4. Nestas condições o primeiro cilindro encontra-se no PMS, coloque a ferramenta da posição de PMS **P203A** no bujão existente na parte

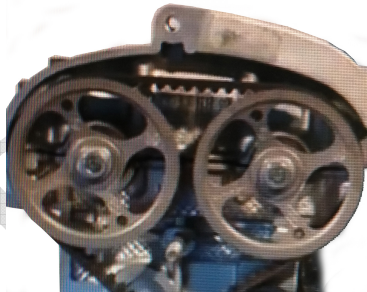
inferior do motor, perto da vareta de óleo.



5. Remova o sensor de rotação e instale a ferramenta de travamento do virabrequim **P013** no local.



6. Na montagem utilize a ferramenta de travamento das polias.



7. Após isso, faça o procedimento completo para efetuar a montagem da mesma.

Atenção: Este manual não foi feito para a desmontagem /montagem do motor e sim para a utilização da ferramenta.

Obs. - Todos os dados, fotos e características do produto podem ser alterados sem aviso prévio

Certificado de Garantia.

P400KIT

Nº

Oferecemos garantia de fábrica contra defeitos de fabricação, e assistência técnica permanente em maior parte do Brasil. A Planatc arcará com os custos do conserto em garantia desde que o produto seja enviado a uma assistência técnica autorizada, sendo os custos de transporte responsabilidade do consumidor, de acordo com os termos da garantia.

Perderão todo e qualquer direito à garantia os produtos que:

- O defeito apresentado for ocasionado pelo uso indevido ou em desacordo com o seu manual de instruções;
- O produto for alterado, violado ou consertado por pessoa não autorizada;
- O aparelho for conectado a fonte de energia (rede elétrica, baterias, pilhas, etc) de características diferentes da recomendada e/ou não forem observadas as especificações e recomendações deste manual;
- Manuseio/Uso indevido do equipamento;
- Choques mecânicos (quedas ou impacto), contato com solventes ou umidade extrema;
- Conexões, reguladores de pressão, manômetro, mangueiras engates danificados;
- Presença de líquido nas placas. O produto sofrer com a umidade, maresia, aquecimento excessivo, ou aqueles causados por agentes da natureza e acidentes.
- O número de série adulterado ou rasurado.

Caso ocorram dificuldades em solicitações e realizações de garantia ou necessidade de contato com o suporte técnico, favor contatar-nos através dos telefones abaixo:

- Suporte Direto na fábrica (Garantia / Troca): Telefone: (11) 2141-4864 / 98966-9215 E-mail: assistenciatecnica@planatc.com.br;
- Suporte Técnico de Scanner: Telefone: (11) 2141-4851 E-mail: suportescanner@planatc.com.br;
- Suporte Técnico Demais Produtos: Telefone: (11) 3804-1576 / 3804-1592 / 98966-9227.
- Horário de Atendimento: Segunda à Sexta-Feira, das 08h15min às 12h e das 13h às 17h48min.