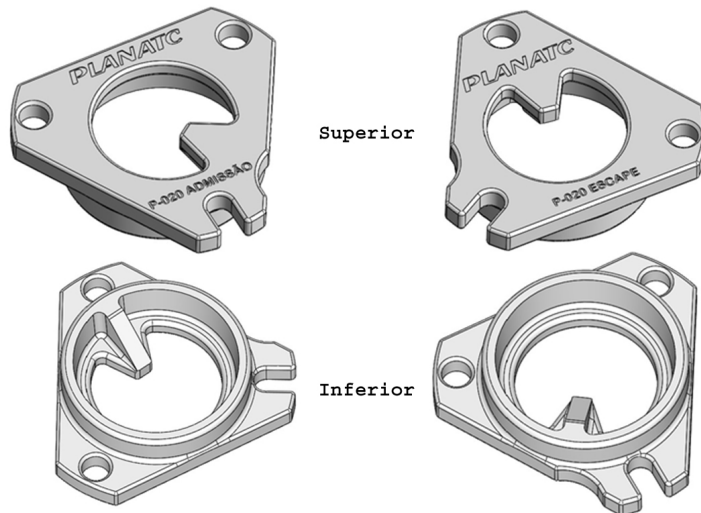


P020KIT

**Manual
Do
Usuário**



**P020KIT
Conjunto de Ferramenta para PMS
dos motores FIAT 1.6 16v**

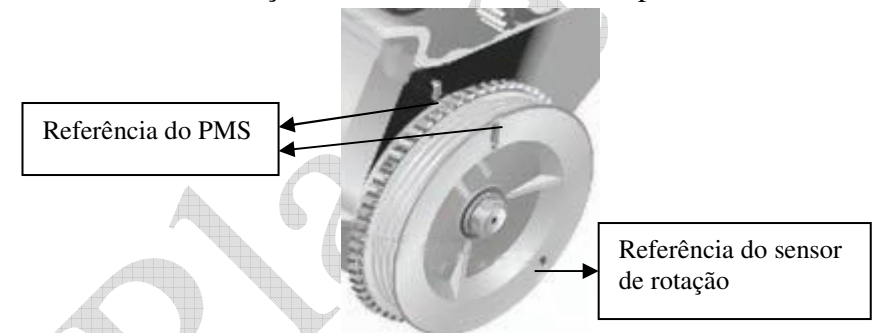
A ferramenta **P020KIT** é um conjunto de dispositivo para auxiliar o mecânico a posicionar em PMS os eixos de comando de válvulas dos motores FIAT 1.6 16V do Palio, Brava, Strada, Siena e Doblô. Composta por duas ferramentas **P020ADM** (Admissão) e **P020ESC** (Escape).

a) Conteúdo.

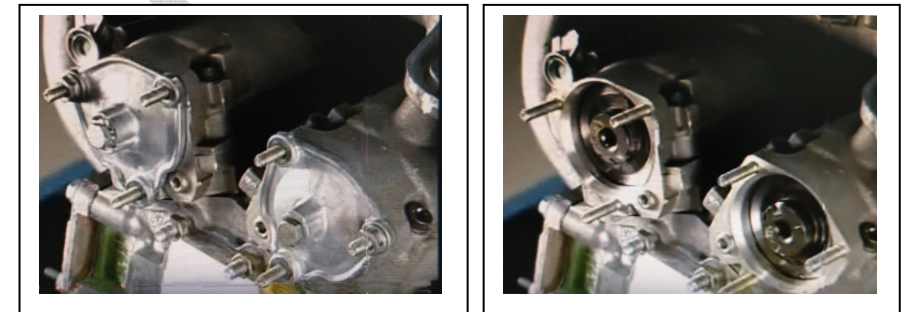
- Ferramenta **P020KIT (P020ADM e P020ESC)**.
- Manual do usuário.

b) Utilizando a ferramenta:

1. Remova as proteções plásticas do motor, filtro de AR,....
2. Efetue a verificação do PMS-Ponto Morto Superior do 1º cilindro.



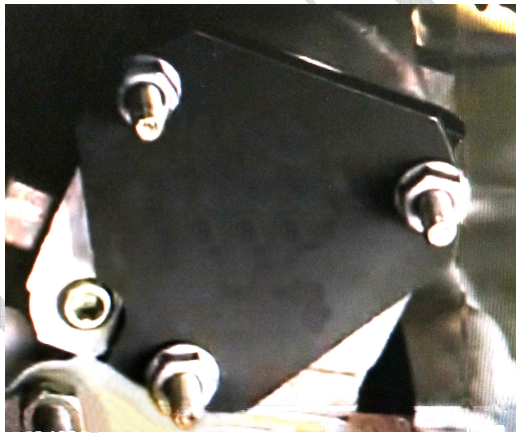
3. Remova as tampas traseiras dos eixos comandos de válvulas.



4. Observe sempre a marcação do comando.



5. Coloque as ferramentas **P020KIT**, sempre observe o lado Admissão e Escape.



6. Após a colocação das ferramentas, efetue os reparos/ajustes necessários.

Atenção: Este manual não foi feito para a desmontagem /montagem do motor e sim para a utilização da ferramenta.

Obs. - Todos os dados, fotos e características do produto podem ser alterados sem aviso prévio.

Certificado de Garantia.

P020KIT

Nº

Oferecemos garantia de fábrica contra defeitos de fabricação, e assistência técnica permanente em maior parte do Brasil. A Planatc arcará com os custos do conserto em garantia desde que o produto seja enviado a uma assistência técnica autorizada, sendo os custos de transporte responsabilidade do consumidor, de acordo com os termos da garantia.

Perderão todo e qualquer direito à garantia os produtos que:

- O defeito apresentado for ocasionado pelo uso indevido ou em desacordo com o seu manual de instruções;
- O produto for alterado, violado ou consertado por pessoa não autorizada;
- O aparelho for conectado a fonte de energia (rede elétrica, baterias, pilhas, etc) de características diferentes da recomendada e/ou não forem observadas as especificações e recomendações deste manual;
- Manuseio/Uso indevido do equipamento;
- Choques mecânicos (quedas ou impacto), contato com solventes ou umidade extrema;
- Conexões, reguladores de pressão, manômetro, mangueiras engates danificados;
- Presença de líquido nas placas. O produto sofrer com a umidade, maresia, aquecimento excessivo, ou aqueles causados por agentes da natureza e acidentes.
- O número de série adulterado ou rasurado.

Caso ocorram dificuldades em solicitações e realizações de garantia ou necessidade de contato com o suporte técnico, favor contatar-nos através dos telefones abaixo:

- Suporte Direto na fábrica (Garantia / Troca): Telefone: (11) 2141-4864 / 98966-9215 E-mail: assistenciatecnica@planatc.com.br;
- Suporte Técnico de Scanner: Telefone: (11) 2141-4851 E-mail: suportescanner@planatc.com.br;
- Suporte Técnico Demais Produtos: Telefone: (11) 3804-1576 / 3804-1592 / 98966-9227.
- Horário de Atendimento: Segunda à Sexta-Feira, das 08h15min às 12h e das 13h às 17h48min.