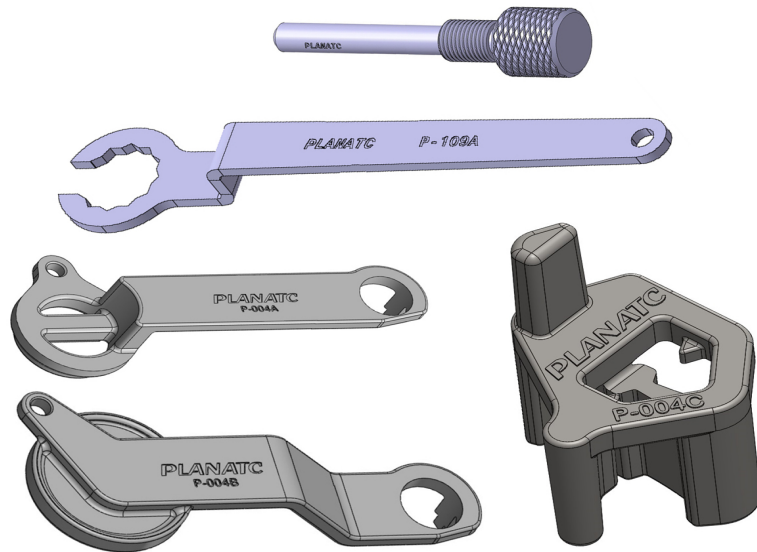


**Manual**



**P401KIT**

**CONJUNTO DE FERRAMENTAS PARA SINCRONISMO MOTORES VW EA211**

A ferramenta **P401KIT** é um dispositivo para auxiliar o mecânico no sincronismo dos motores da VW EA211 1.0/12V (MPI/TSI), 1.4/16V (TSI/TFESI) e 1.6/16V (MSI), composta por 4 ferramentas **P004A**, **P004B**, **P004C**, **P004D** e **P109**.

**P004A** – Ferr.de sincronismo VW-EA211 1.0 12v UP/FOX.

**P004B** – Ferr.de Imobilização da árvore VW-EA211 UP/FOX TSI

**P004C** – Ferr.de retenção das polias VW-EA211 1.0/12V UP/FOX.

**P004D** – Ferr.de Posição PMS árvore da manivela VW-EA211.

**P109** – Ferr.para tensionar correia VW-EA211 UP.

Motor	Carro	Ferramenta
1.0/12V 3Cil-TSI	UP!	P004B/004C/004D/P109
1.0/12V 3Cil-MPI	Fox Bluemotion /UP! / GOL-Voyage G7	P004A/004C/004D/P109
1.4 /16V- TSI-TFSI	Golf/Golf Variant/Jetta/Audi Q3/ A3 Sedan/ A3 Sportback	P004B/004D/P109
1.6/16V – MSI	Fox/CrossFox/SpaceFox/SpaceCross/ Gol e Saveiro G6/ Saveiro G7	P004A/004D/P109

**a ) Conteúdo.**

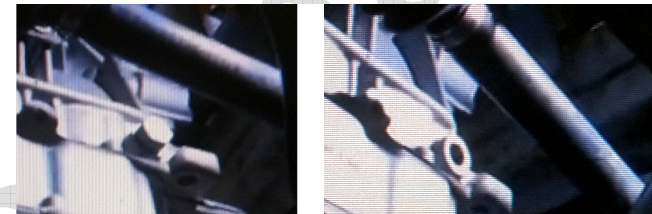
- Ferramenta **P401KIT**.
- Manual do usuário.

**b ) Utilizando a ferramenta:**

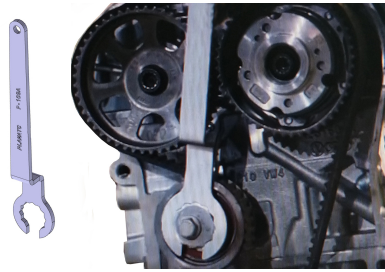
1. Remova as proteções do motor, rodas, tensionador,....

**Atenção:** Utilize um suporte do motor, para trabalhar com facilidade.

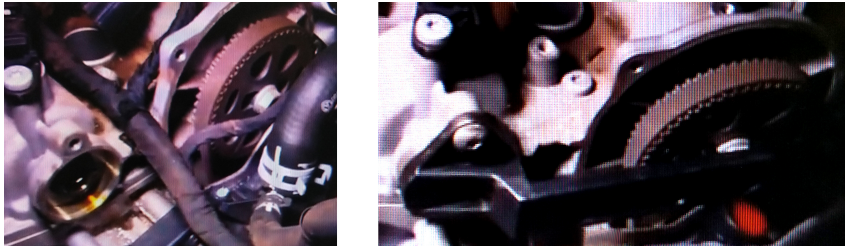
2. Para o sincronismo do virabrequim (árvore da manivela) usamos a ferramenta P004D, instale-o até o batente no bloco do motor, caso não atinja remova o pino e gire o motor no sentido da rotação.



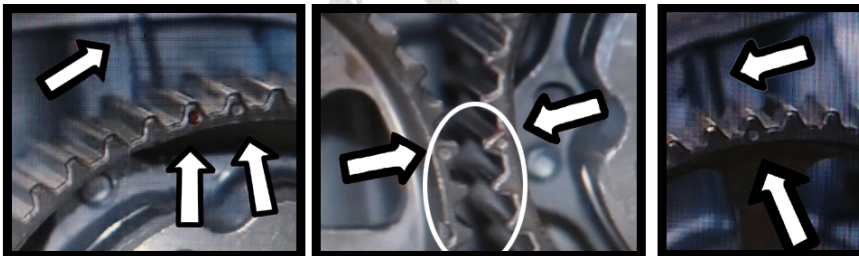
3. Remova o rolamento tensor, utilize uma chave 13 e uma ferramenta P109.



4. Ajuste as ranhuras da árvore de comando de válvulas e coloque a ferramenta P004A ou P004B conforme o tipo de motor, alinhe a ferramenta nos sucos das árvores de comando de válvulas.



5. Verifique as marcas nas engrenagens das árvores de comando das válvulas de admissão e escape.



6. Após o posicionamento correto das engrenagens coloque a ferramenta P004C.



**Atenção:** Este manual não foi feito para a desmontagem /montagem do motor e sim para a utilização da ferramenta.

**Obs. - Todos os dados, fotos e características do produto podem ser alterados sem aviso prévio**

### Certificado de Garantia.

**P401KIT**

**Nº**

Oferecemos garantia de fábrica contra defeitos de fabricação, e assistência técnica permanente em maior parte do Brasil. A Planatc arcará com os custos do conserto em garantia desde que o produto seja enviado a uma assistência técnica autorizada, sendo os custos de transporte responsabilidade do consumidor, de acordo com os termos da garantia.

**Perderão todo e qualquer direito à garantia os produtos que:**

- O defeito apresentado for ocasionado pelo uso indevido ou em desacordo com o seu manual de instruções;
- O produto for alterado, violado ou consertado por pessoa não autorizada;
- O aparelho for conectado a fonte de energia (rede elétrica, baterias, pilhas, etc) de características diferentes da recomendada e/ou não forem observadas as especificações e recomendações deste manual;
- Manuseio/Usos indevidos do equipamento;
- Choques mecânicos (quedas ou impacto), contato com solventes ou umidade extrema;
- Conexões, reguladores de pressão, manômetro, mangueiras engates danificados;
- Presença de líquido nas placas. O produto sofrer com a umidade, maresia, aquecimento excessivo, ou aqueles causados por agentes da natureza e acidentes.
- O número de série adulterado ou rasurado.

Caso ocorram dificuldades em solicitações e realizações de garantia ou necessidade de contato com o suporte técnico, favor contatar-nos através dos telefones abaixo:

- Suporte Direto na fábrica (Garantia / Troca): Telefone: (11) 2141-4864 / 98966-9215 E-mail: assistenciatecnica@planatc.com.br;
- Suporte Técnico Produtos: Telefone: (11) 3804-1576 / 3804-1592 / 98966-9227.
- Horário de Atendimento: Segunda à Sexta-Feira, das 08h15min às 12h e das 13h às 17h48min.