

Manual Do Usuário



Retifica Reta PL-8011

PLANATC

Retifica Reta PL-8011

A Retífica Reta **PL-8011** é ideal para serviços de desbastes em espaços pequenos em que a esmerilhadeira não alcança.

a) Conteúdo.

- Equipamento **PL-8011**.
- Pinça 1/4 e 1/8 (no equipamento)
- 2 Chaves
- Manual.

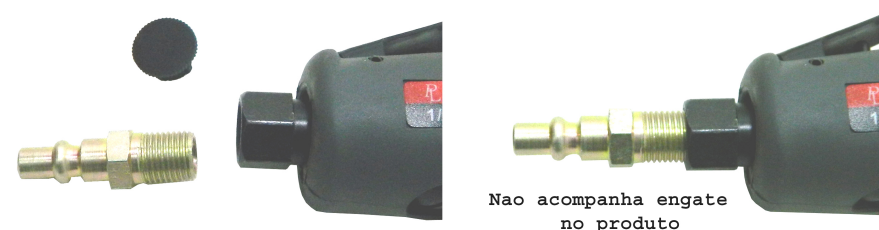
b) Características:

Pinça de 1/4"
RPM livre de 25000
Consumo de ar de 3 Pcm
Peso de 0,45 kg
Mangueira recomendável de 3/8"

c) Utilizando o equipamento:

- Preparação para o uso.

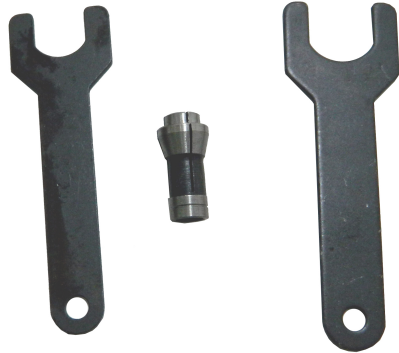
Conecte o adaptador de engate rápido (não acompanha) no equipamento, conforme a figura abaixo:



Observe sempre o tipo de engate rápido utilizado no seu sistema de ar comprimido

PLANATC

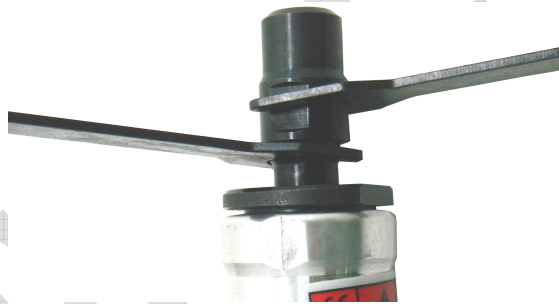
- Acessórios que acompanham o produto.



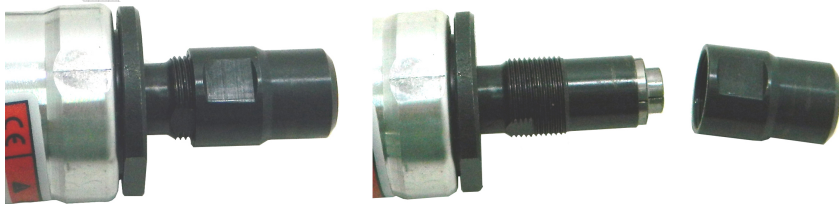
Troca da Pinça.

- Siga a seqüência abaixo para a colocação da Pinça.

Coloque a chave no parafuso central e remova a proteção de rosca do disco

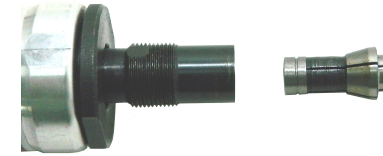


Após desapertar o cabeçote remova-o.



Remova a pinça instalada e coloque a outra pinça.

PLANATC



Instruções de segurança

- Desconecte o fornecimento de ar comprimido antes da troca de acessórios e outras alterações.
- Use apenas peças genuínas. Peça não autorizada podem ser perigosas e invalidam a garantia.
- Verifique se a pressão é mantida e não ultrapassa o limite. Recomendamos 90 Lbs/pol². Verifique a mangueira antes da utilização e se todas as conexões estão seguras. Utilize EPIs óculos de proteção, protetor auricular e luvas
- Por causa da possibilidade de presença de poeira de amianto na lona de freio, recomendamos a utilização de proteção respiratória quando trabalhar nessa área.
- Não use a ferramenta para uma função que não foi designada.
- Não utilize a chave danificada ou parecer falha.
- Não utilize a ferramenta se não for qualificado para isso.
- Não carregue a ferramenta pela mangueira de ar ou arranque a mangueira do fornecimento de ar.
- Não carregue a ferramenta com o dedo no botão de ligar para evitar acidentes.
- Não direcione o ar da mangueira para você ou para outros.

Inspecione e mantenha esta ferramenta seguindo sempre as normas locais, estaduais e federais, que se apliquem as ferramentas pneumáticas de uso manual.

Para maior segurança do operador, e obter o máximo rendimento e prolongar a vida da ferramenta, utilize sempre ar comprimido limpo, seco e regulando a uma pressão máxima de 90 Lbs/pol²(6,2 bar).

É obrigatório à utilização de 01 filtro regulador e lubrificador, e qual regula a pressão do ar e mantém a ferramenta constantemente lubrificada (4 gotas/min), reduzindo também a presença de

PLANATC

impurezas, gases corrosivos ou umidade podem danificar o motor pneumático.

Não use mangueiras ou conexões em mau estado, além da perda de ar comprimido, existe o risco de ferimentos, caso venham a se romper, por ricochete da mangueira. Verifique periodicamente o aperto das conexões.

Importante: Feche sempre a alimentação de ar e desconecte a mangueira, antes de trocar ou colocar qualquer acessório na ferramenta. Faça o mesmo quando for fazer manutenção.

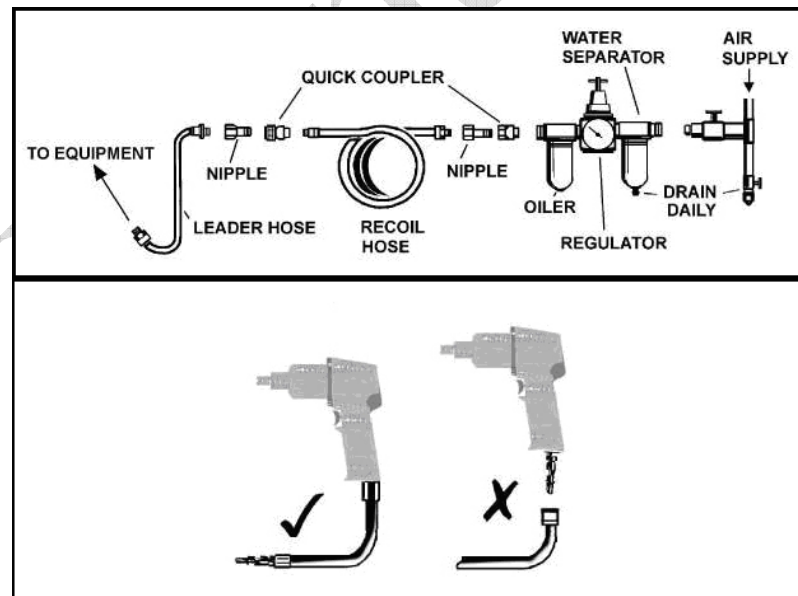
Não lubrifique as ferramentas com líquidos inflamáveis ou voláteis como querosene, óleo diesel, gasolina, solventes para tinta etc.

Não retire nenhuma etiqueta de advertência, substitua se alguma se danificar.

A ferramenta não foi projetada para operar em ambientes explosivos, nem está isolada eletricamente.

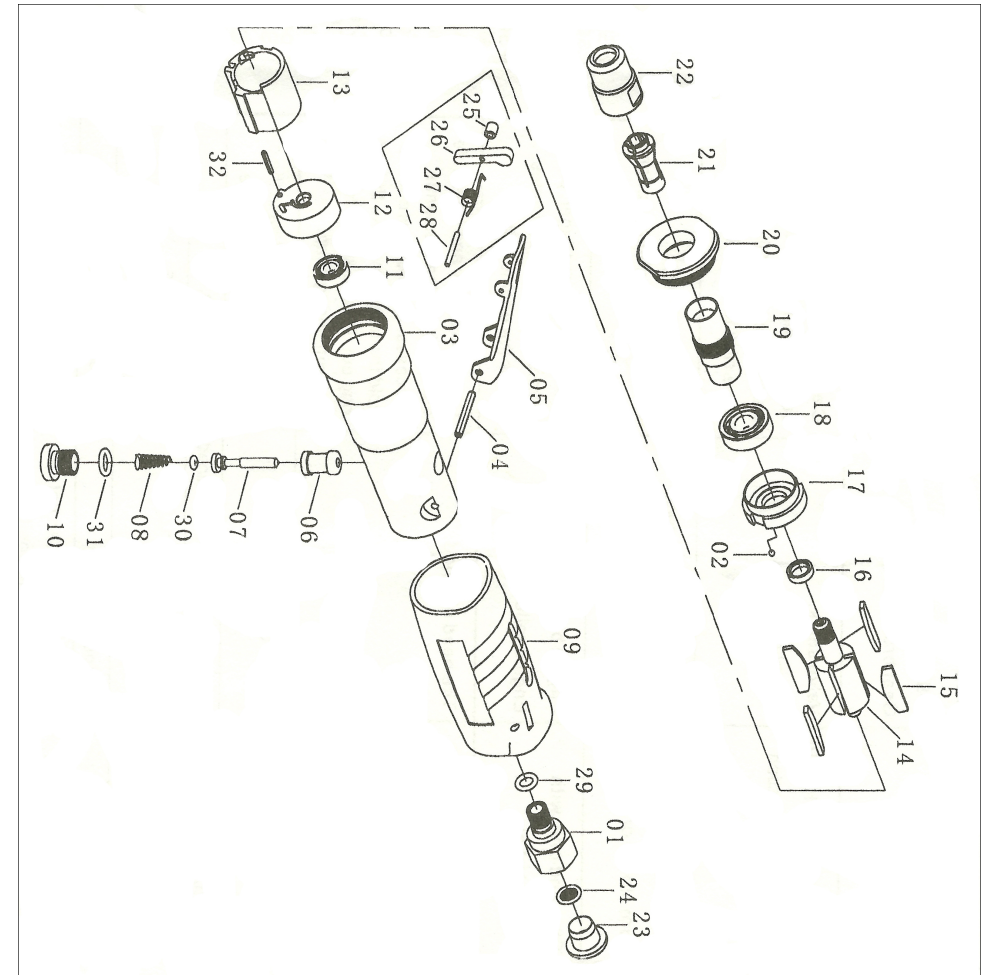
Utilize óleo lubrificante S10, no lubrificador do conjunto lubrificador.

Utilize o desenho abaixo como modelo para a instalação de qualquer ferramenta pneumática.



PLANATC

- A Haste Tecnologia (PlanaTC), não terá nenhuma responsabilidade sobre quaisquer alteração na ferramenta e em sua utilização, sem prévia autorização por escrito.



PARTS NO.	NAME OF PARTS	QTY
01	Hose Adapter	1
02	Steel Ball	1
03	Motor Housing	1
04	Spring Pin	1
05	Throttle Level	1
06	Valve	1
07	Valve Stem	1
08	Spring	1

PARTS NO.	NAME OF PARTS	QTY
09	Protecting Rubber	1
10	Valve Screw	1
11	Bearing	1
12	Rear End Plate	1
13	Cylinder	1
14	Rotor	1
15	Rotor Blade	4
16	Washer	1

PARTS NO.	NAME OF PARTS	QTY
17	Front End Plate	1
18	Bearing	1
19	Spindle	1
20	Housing Cap	1
21	Collet	1
22	Collet Nut	1
23	Plug	1
24	Air Strainter	1

PARTS NO.	NAME OF PARTS	QTY
25	Washer	1
26	Safety Stick	1
27	Spring	1
28	Spring Pin	1
29	O-Ring	1
30	O-Ring	1
31	O-Ring	1
32	Spring Pin	1

◆The types and specifications may be changed without notice

Observação:

- Todos os dados, fotos, figuras e características do produto/manual podem ser alterados sem aviso prévio.

Assistência técnica consulte o nosso Site: www.planatc.com.br

Certificado de Garantia.

PL-8011

Nº

Oferecemos garantia de fábrica contra defeitos de fabricação, e assistência técnica permanente em maior parte do Brasil. A Planatc arcará com os custos do conserto em garantia desde que o produto seja enviado a uma assistência técnica autorizada, sendo os custos de transporte responsabilidade do consumidor, de acordo com os termos da garantia.

Perderão todo e qualquer direito à garantia os produtos que:

- O defeito apresentado for ocasionado pelo uso indevido ou em desacordo com o seu manual de instruções;
- O produto for alterado, violado ou consertado por pessoa não autorizada;
- O aparelho for conectado a fonte de energia (rede elétrica, baterias, pilhas, etc) de características diferentes da recomendada e/ou não forem observadas as especificações e recomendações deste manual;
- Manuseio/uso indevido do equipamento;
- Choques mecânicos (quedas ou impacto), contato com solventes ou umidade extrema;
- Conexões, reguladores de pressão, manômetro, mangueiras engates danificados;
- Presença de líquido nas placas. O produto sofrer com a umidade, maresia, aquecimento excessivo, ou aqueles causados por agentes da natureza e acidentes.
- O número de série adulterado ou rasurado.

Caso ocorram dificuldades em solicitações e realizações de garantia ou necessidade de contato com o suporte técnico, favor contatar-nos através dos telefones abaixo:

- Suporte Direto na fábrica (Garantia / Troca): Telefone: (11) 2141-4864 / 98966-9215 E-mail: assistenciatecnica@planatc.com.br;
- Suporte Técnico de Scanner: Telefone: (11) 2141-4851 E-mail: suportescanner@planatc.com.br;
- Suporte Técnico Demais Produtos: Telefone: (11) 3804-1576 / 3804-1592 / 98966-9227.
- Horário de Atendimento: Segunda à Sexta-Feira, das 08h15min às 12h e das 13h às 17h48min.